



NestMaster™ 2010

ПРОГРАММА РАСКРОЯ И ОПТИМИЗАЦИИ ПРОЦЕССОВ

Эффективность и простота

Программа раскроя NestMaster, являющаяся начальной программой для обычной плазменной и топливно-кислородной резки, обеспечивает лучшую в классе производительность и надежность и в то же время невероятно легка для освоения и использования. Интуитивный интерфейс NestMaster позволяет даже самому неопытному оператору свободно управлять программой. Обычно на обучение работе с программой уходит не более часа, что составляет лишь малую долю времени, которое уходит на обучение работе с программами раскроя других производителей. NestMaster — эффективность и простота!

Высокая производительность, на которую можно положиться

NestMaster позволяет импортировать двухмерные файлы САПР, помещать детали в раскрой, выводить ЧПУ и генерировать отчеты в рамках одного приложения. NestMaster автоматически выполняет расчет траектории движения инструмента (стиль и размещение ввода/вывода, направление и последовательность резки и т.д.) как на основе файлов САПР, так и пользуясь формами из библиотеки форм. NestMaster увеличивает вашу прибыль за счет оптимизации процесса программирования и производственных операций.

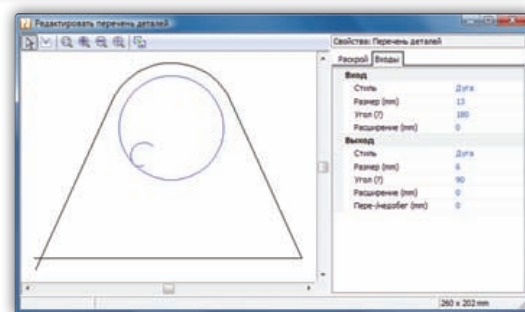
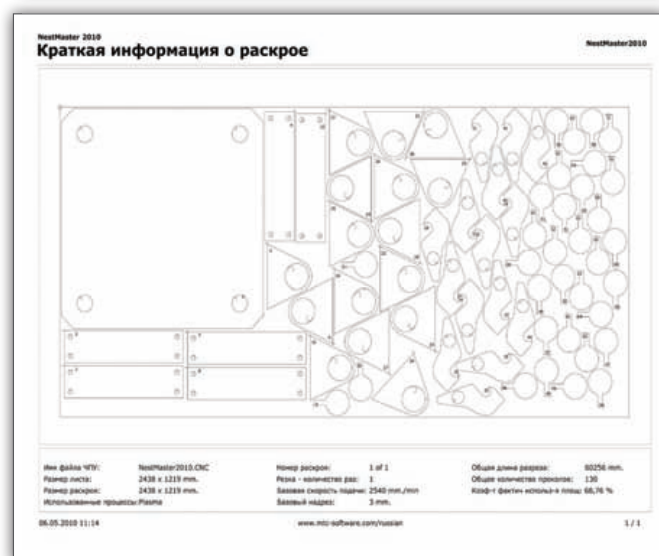
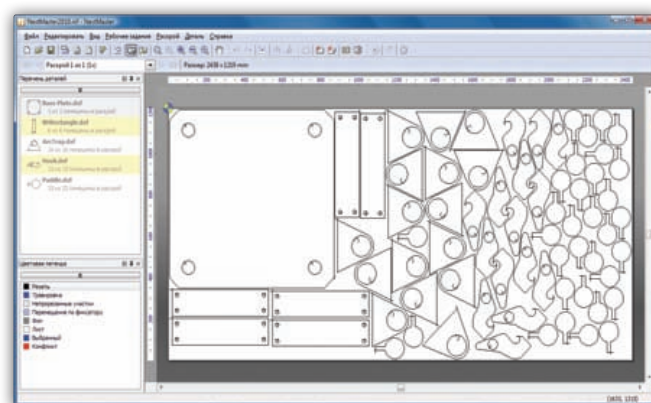
NestMaster обеспечивает эффективное выполнение автоматического раскроя и гибкость при ручном раскросе, что помогает снизить расход материала. Технология автоматического раскроя основывается на программе оптимизированного точного раскроя по форме листовых деталей, которая при раскросе принимает во внимание внешний профиль деталей и дает возможность раскроить детали в детали и размещения деталей на нескольких листах. Кроме того, программа снабжена целым рядом интерактивных инструментов раскроя (вращение, столкновение, массив и т.д.), которые облегчают выполнение раскроя вручную. Значения разделения деталь-деталь, деталь-кромка листа, деталь-прокол назначаются пользователем как при автоматическом, так и при ручном раскросе, что также помогает экономить материал.

После завершения раскроя автоматически создается управляющая программа для режущей машины. Информация о задании (образ раскроя, размер листа, использование материала, последовательность резки и т.д.) содержится в печатных отчетах NestMaster. Эти отчеты позволяют руководству и операторам легко и быстро получить любую нужную информацию о работе.

Наша помощь всегда рядом

За продуктами компании MTC Software стоит лучшая в отрасли служба технической поддержки, которая обеспечивается силами специалистов нашей компании и ее торговых партнеров, которые всегда готовы помочь вам по телефону, факсу, электронной почте или в режиме онлайн. Преданные своему делу специалисты службы поддержки сделают все, чтобы в кратчайший срок привести ваше оборудование в рабочее состояние.

Мы предлагаем вам программу подписки Software Subscription, которая включает индивидуальное обучение через Интернет, неограниченную техническую поддержку и свободный доступ к периодическим обновлениям и новым версиям. Эта подписка представляет собой возможность экономно максимизировать доход от ваших затрат на приобретение программного обеспечения MTC Software.





NestMaster™ 2010

ПРОГРАММА РАСКРОЯ И ОПТИМИЗАЦИИ ПРОЦЕССОВ

Стандартные функции

Импорт из программ САПР/CAM, преобразование и разработка деталей

- Импорт и автоматическое преобразование файлов форматов *.dxf и *.dwg.
- Импорт и автоматическое именование и назначение цветов слоев САПР для процессов резки и гравировки.
- Автоматическое сокращение числа объектов и сглаживание ломаных линий объектов, включающих ломаные линии или сложнопрофильные кривые.
- Библиотека деталей изменяемой формы, позволяющая создавать в программе NestMaster детали с часто используемыми геометрическими формами.
- Автоматическое исправление незамкнутых и накладывающихся профилей, имеющих в файлах САПР.
- Автоматическое назначение входов/выходов, направления и последовательности резки при импорте плюс одновременная выработка траекторий перемещения режущего инструмента.

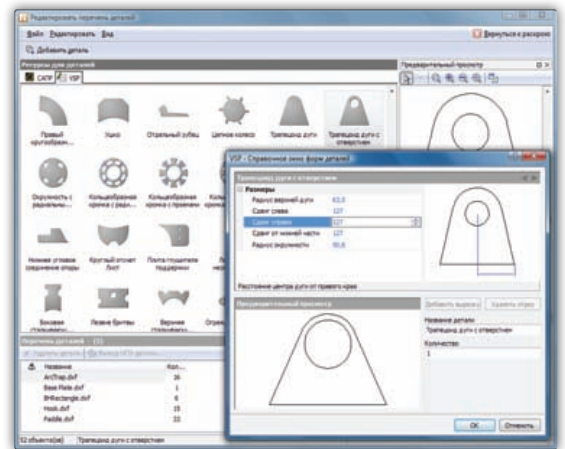
Раскрой

- Автоматический и ручной интерактивный раскрой на листах заказного размера.
- Редактирование положения входов/выходов до и (или) после помещения деталей в раскрой.
- Независимое управление деталями, листами и разделением проколов.
- Усовершенствованные функции перетаскивания объектов, копирования, управления столкновениями, зеркального отображения, поворота, группирования и упорядочивания.
- Обнаружение столкновения деталей
- Автоматическое и ручное назначение последовательности резки
- Динамическое моделирование последовательности резки

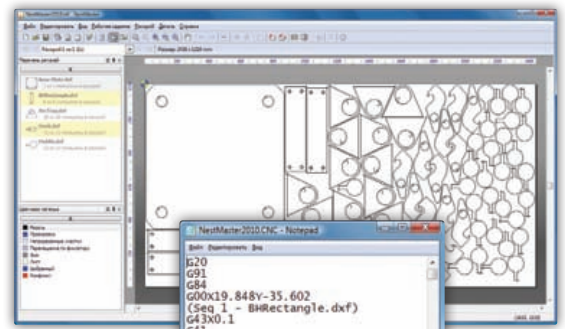
Вывод ЧПУ и отчеты

- Генерирование кода ЧПУ одним щелчком при помощи постпроцессора, специально разработанного для данного оборудования.
- Включение в вывод ЧПУ скорости подачи и характеристик разреза с возможностью предварительного разреза.
- Рабочий отчет с изображением раскроя, указанием последовательности раскроя, размеров листа и раскроя, процента использования площади и т.д.

ШАГ 1 – СОЗДАТЬ/ДОБАВИТЬ ДЕТАЛЬ



ШАГ 2 – РАСКРОИТЬ ДЕТАЛЬ



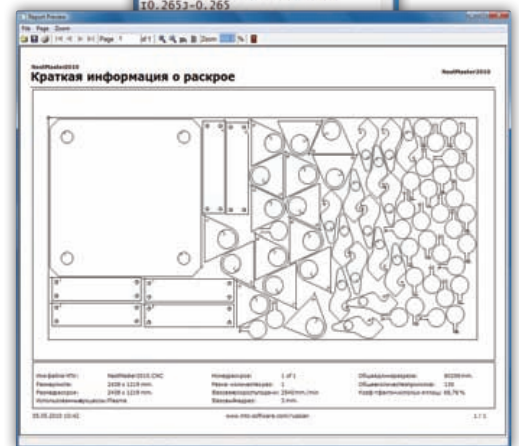
ШАГ 3 – СОЗДАТЬ КОД ЧПУ

```

G20
G91
G64
G00X19.848Y-35.602
(Seq 1 - B4Rectangle.dxf)
G43X0.1
G41
F100
M07
G03X-0.353Y0.353I-0.176J0.176
I0.265J-0.265
Y-0.177I0.088J-0.088
G00X0.353Y-3.176
G43X0.1
G41
F100
M07
G03X-0.353Y0.353I-0.176J0.176
I0.265J-0.265

```

ШАГ 4 – НАПЕЧАТАТЬ ОТЧЕТ



MTC Software, Power Made Simple, ProNest и Hypertherm являются товарными знаками Hypertherm, Inc. и могут быть зарегистрированы в США и/или других странах. Все прочие товарные знаки принадлежат соответствующим владельцам. Все права защищены.

© 05/10 Hypertherm, Inc., редакция 1 DS-NM2010RU

Страны Америки

Соединенные Штаты – Центральное производственное подразделение
mtc@mtc-software.com | +1 (716) 434-3755
Канада mtcCA@mtc-software.com | Мексика mtcMX@mtc-software.com
Бразилия mtcBR@mtc-software.com

Страны Азиатско-Тихоокеанского региона

Сингапур mtcSG@mtc-software.com | Китай mtcCN@mtc-software.com
Япония mtcJP@mtc-software.com | Австралия mtcAU@mtc-software.com

Европа, Ближний Восток и Африка

Великобритания mtcUK@mtc-software.com | Netherlands mtcNL@mtc-software.com